

**RELAZIONE ATTACCO ACIDO DA LABORATORIO TERZO CERTIFICATO UNI EN ISO 9001:2000**

SCOPO DELL'ANALISI: Caratterizzazione chimica e morfologica.

METODO ANALITICO: Analisi ESEM<sup>TM</sup> in modalità Low Vacuum (LV) corredata da microanalisi alla microsonda elettronica (EDS), Codice analisi C/76

## Acidi verificati:

Acido cloridrico 37%: 28gg attacco chimico forte (UNI EN 1504-2 /UNI EN ISO 2812-3 /UNI EN ISO 13529)

Acido acetico 99%: 3gg attacco chimico tenue (UNI EN 1504-2 /UNI EN ISO 2812-3)

Soda NaOH 50%: 28gg attacco chimico forte (UNI EN 1504-2 /UNI EN ISO 2812-3UNI EN ISO 13529)

Acido solforico 98%: 3gg attacco chimico tenue (UNI EN 1504-2 /UNI EN ISO 2812-3)

TEKVA s.r.l.

Sede operativa: Via Pontaccio, 10 – 20121 Milano – Tel. +39-02-8963322 – Fax +39-02-89633599

Sede legale: Via Rosignanina, 32 – 56040 Santa Luce – Pisa –

e-mail: [info@tekva.it](mailto:info@tekva.it)

web: [www.tekva.it](http://www.tekva.it)

Acido cloridrico 37%

Campione cls non trattato 3gg contatto

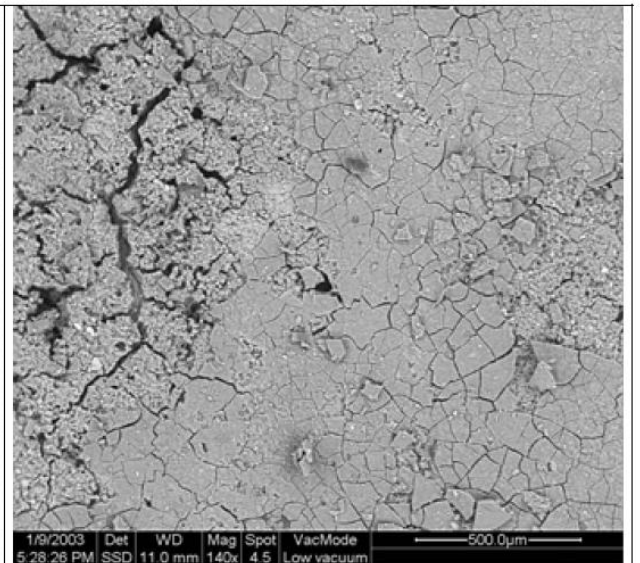
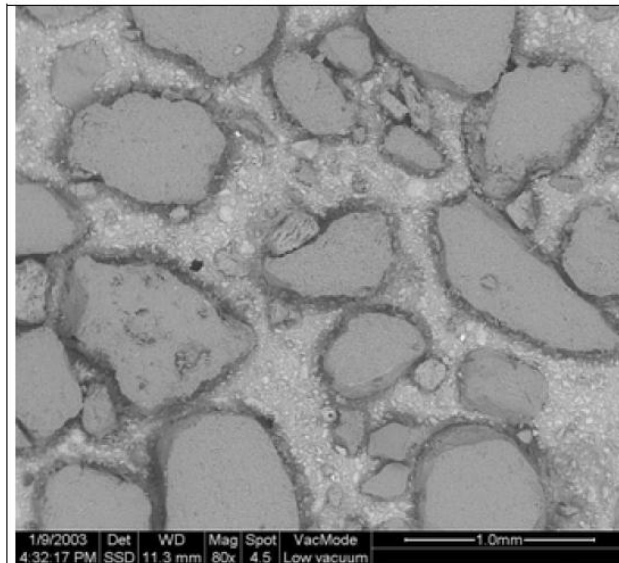
Matrice calcarea disgregata

Emersione aggregati silicatici

Campione cls trattato technical silicated

lievi fessurazioni e iniziale sbiancamento

28gg di contatto



TEKVA s.r.l.

Sede operativa: Via Pontaccio, 10 – 20121 Milano – Tel. +39-02-8963322 – Fax +39-02-89633599

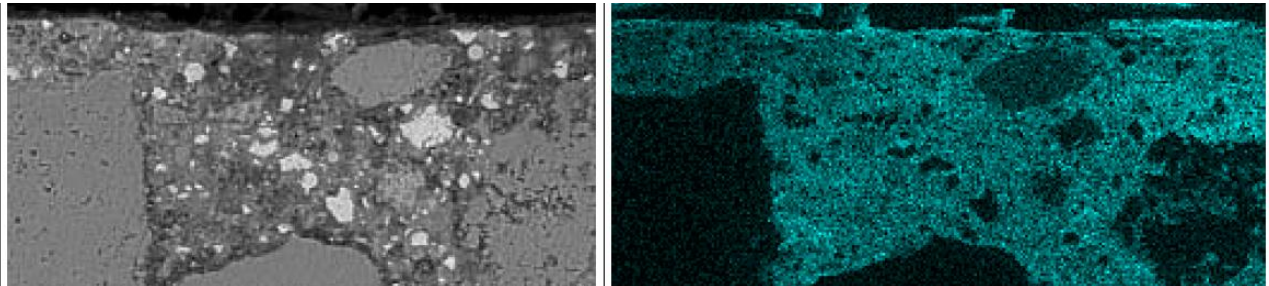
Sede legale: Via Rosignanina, 32 – 56040 Santa Luce – Pisa –

e-mail: [info@tekva.it](mailto:info@tekva.it)

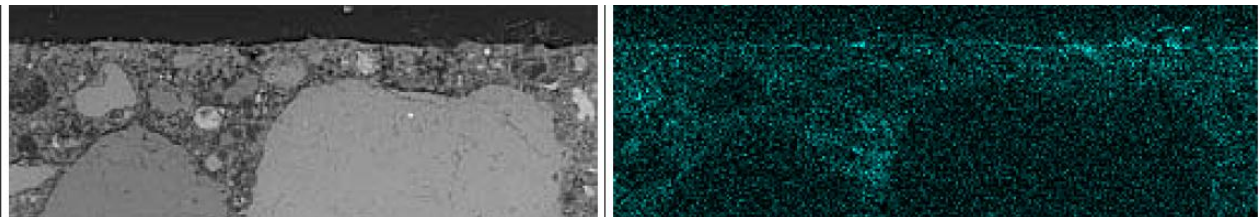
web: [www.tekva.it](http://www.tekva.it)

Soda caustica NaOH 50%:

Campione cls non trattato testato con soda; si evidenziano altissime concentrazioni di soda nella matrice cementizia, sintomo di avvenuta penetrazione



Campione cls trattato technical silicated testato 28gg con soda; non si riscontrano concentrazioni di soda degne di nota, sintino di non avvenuta penetrazione



TEKVA s.r.l.

Sede operativa: Via Pontaccio, 10 – 20121 Milano – Tel. +39-02-8963322 – Fax +39-02-89633599

Sede legale: Via Rosignanina, 32 – 56040 Santa Luce – Pisa –

e-mail: [info@tekva.it](mailto:info@tekva.it)

web: [www.tekva.it](http://www.tekva.it)

Acido acetico 99%

Campione in cls non trattato

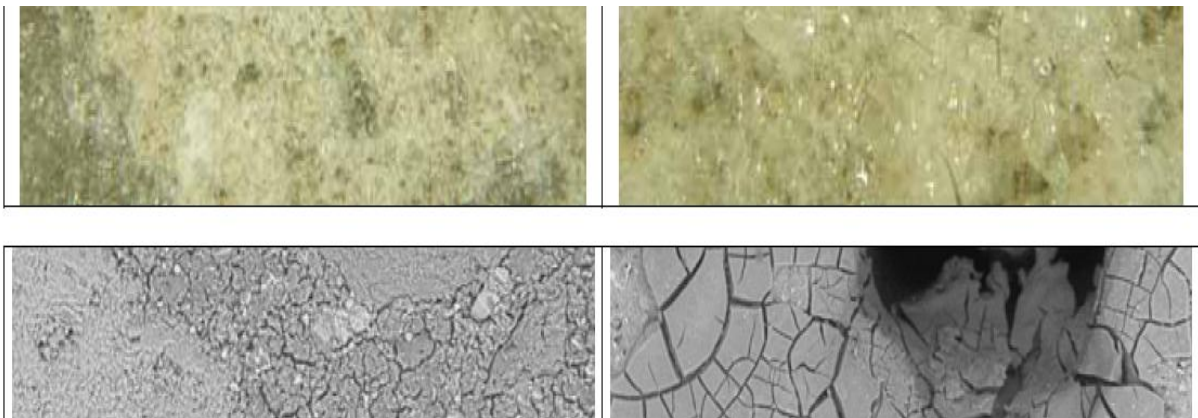
3gg si evidenziano punti di attacco

Evidenti fessurazioni

Campione trattato technical silicated

strato technical silicated screpolato

calcestruzzo integro



TEKVA s.r.l.

Sede operativa: Via Pontaccio, 10 – 20121 Milano – Tel. +39-02-8963322 – Fax +39-02-89633599

Sede legale: Via Rosignanina, 32 – 56040 Santa Luce – Pisa –

e-mail: [info@tekva.it](mailto:info@tekva.it)

web: [www.tekva.it](http://www.tekva.it)

Acido solforico 98%:

Relazione tabellata secondo UNI EN 1504-2 /UNI EN ISO 2812-3

Resistenza verificata nelle 72 ore di azione dell'agente chimico

TEKVA s.r.l.

Sede operativa: Via Pontaccio, 10 – 20121 Milano – Tel. +39-02-8963322 – Fax +39-02-89633599

Sede legale: Via Rosignanina, 32 – 56040 Santa Luce – Pisa –

e-mail: [info@tekva.it](mailto:info@tekva.it)

web: [www.tekva.it](http://www.tekva.it)